



COMERCIAL AYA SPA

Presenta:
Modelos Huallerehue
2022

MODELO

HUALLEREHUE

104 m²

120 m²

135 m²

Tres modelos disponibles para seleccionar.

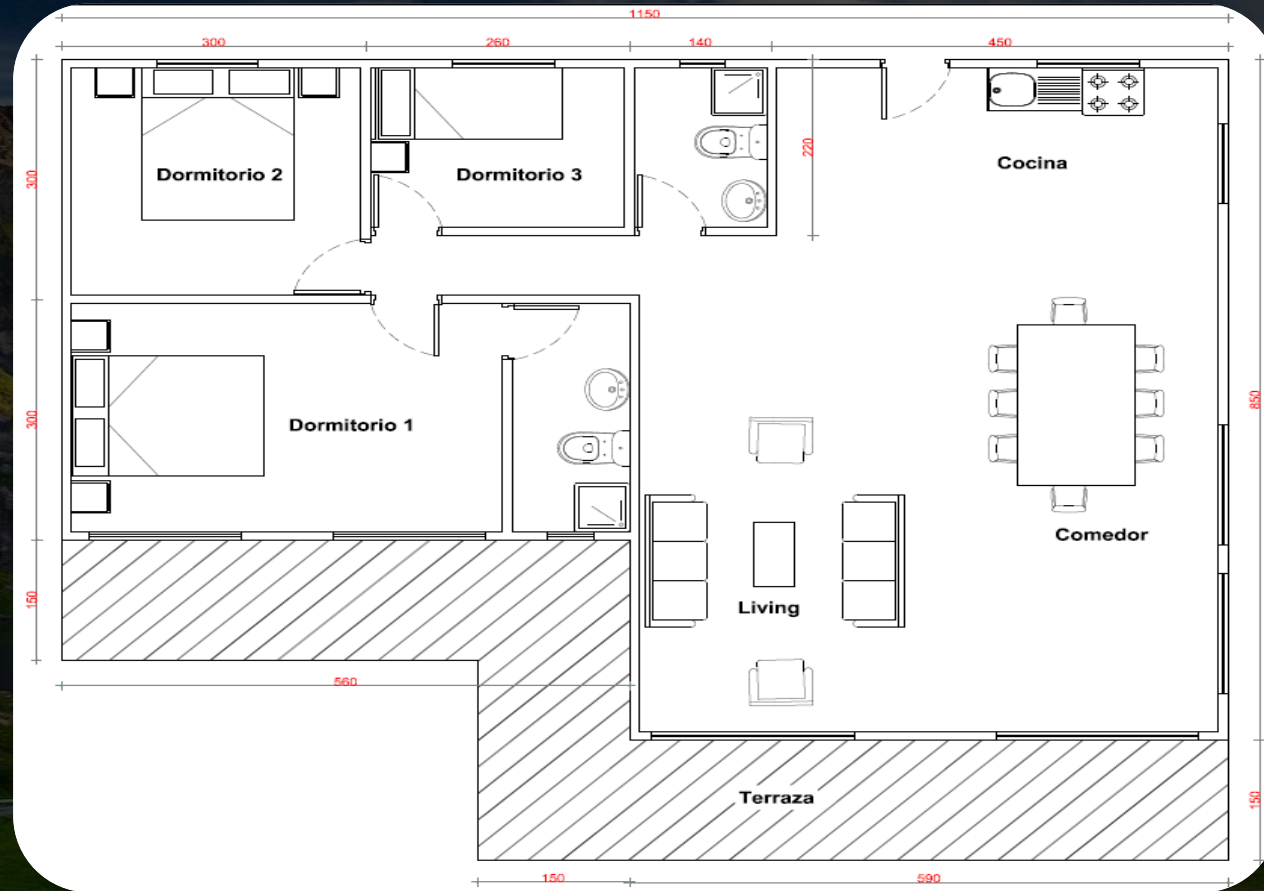
HUALLEREHUE



HUALLEREHUE



PLANTA DISTRIBUCIÓN



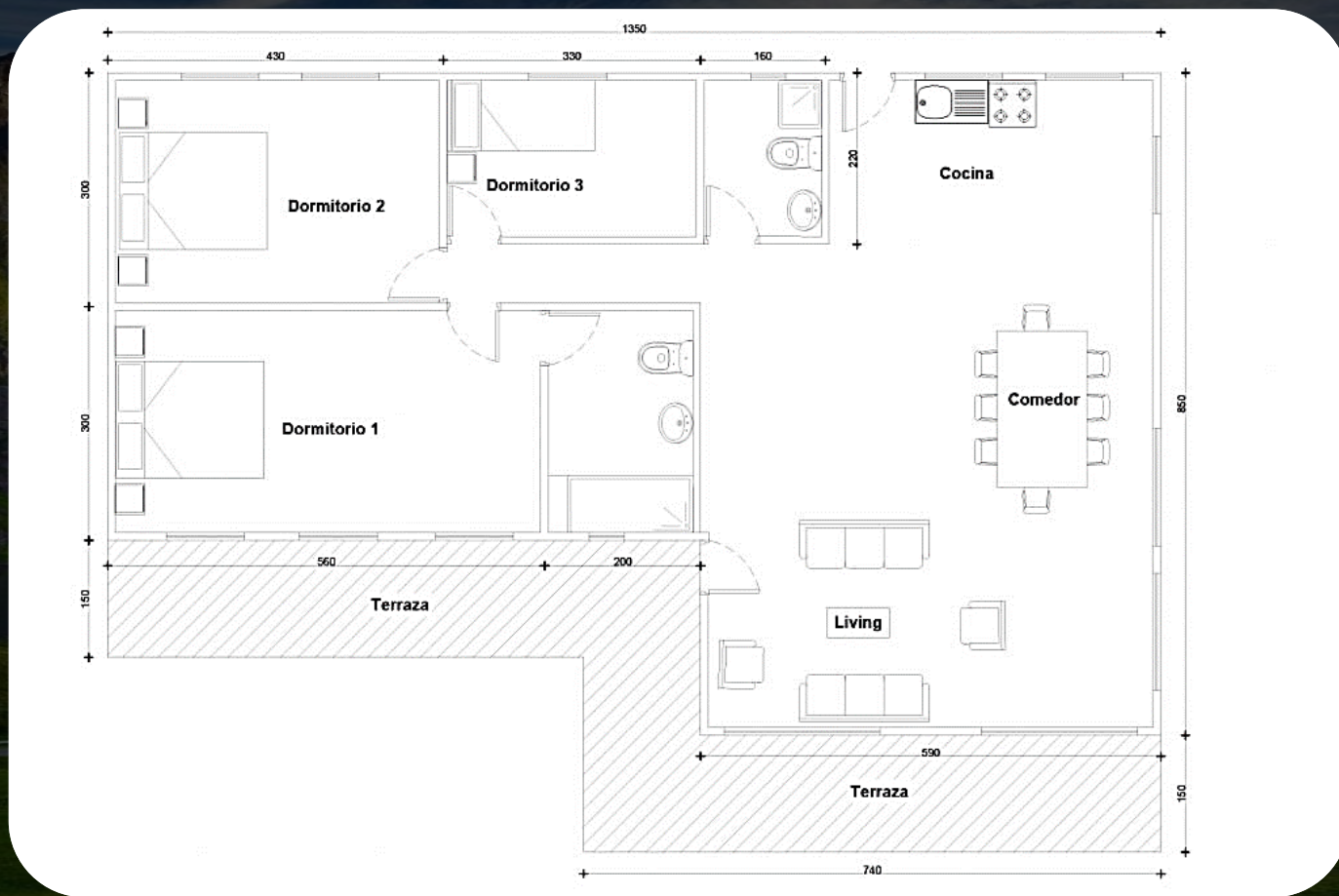
3 

2 

104 m²

PLANTA DISTRIBUCIÓN



120 m²

PLANTA DISTRIBUCIÓN

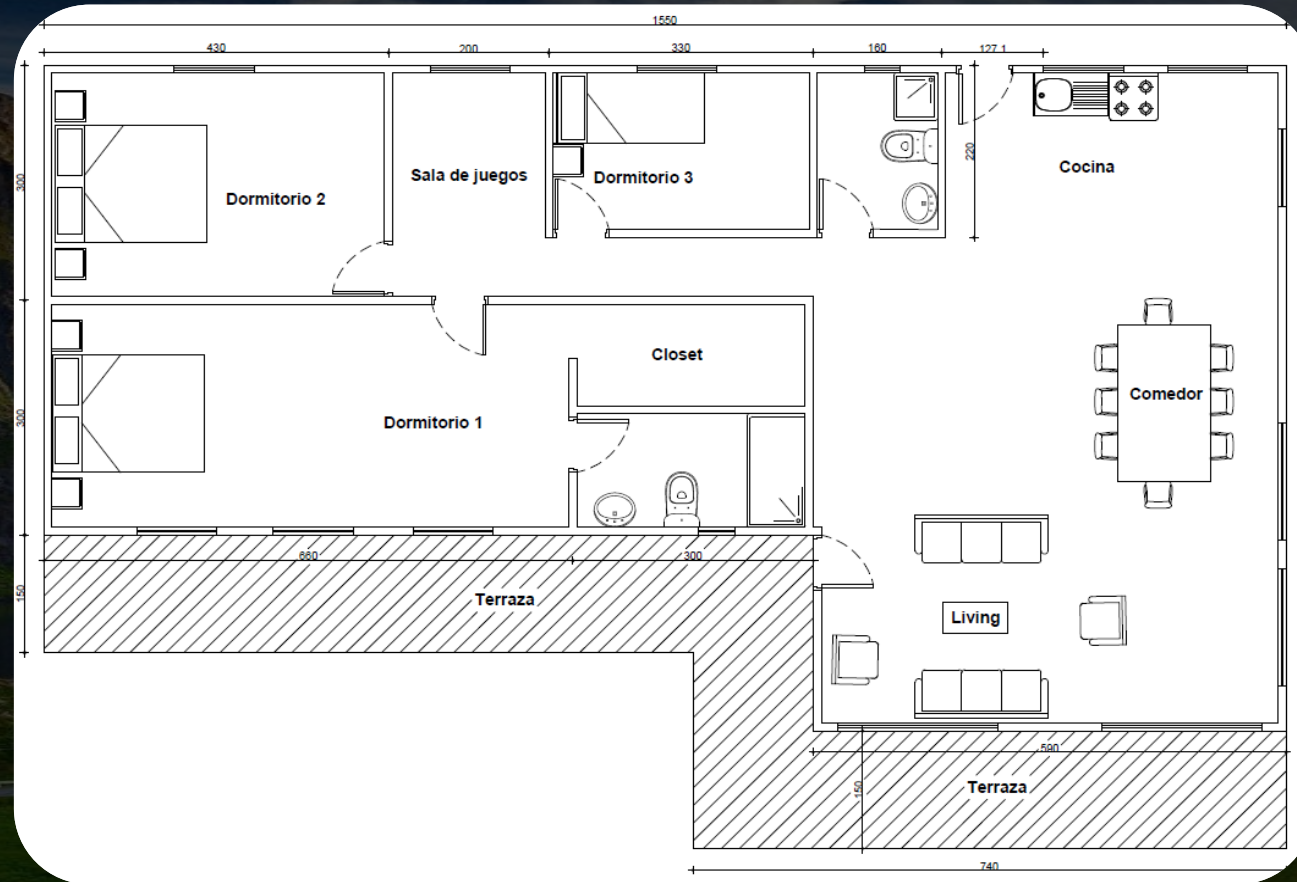
3 

2 

1 - Sala de Juegos

1 - Walk-in closet



135 m²

ESPECIFICACIONES TÉCNICAS

VERSIÓN FULL

- Fundación perimetral.
- Radier afinado 10 (cm) con revestimiento de cerámica (valor amortizado por empresa corresponde a \$7.000.- por m²).
- Estructura muros exteriores 2"x3" con base de osb y tinglado fibrocemento (siding).
- Tabiquería interior en madera 2"x3".
- Revestimiento interior con pino cielo ½"x4" o terciado ranurado colonial.
- Cubierta zinc acanalado prepintado negro.
- Sector living – comedor y cocina vigas a la vista.
- Ventanas monolíticas color titanium.
- Electricidad cuenta con 2 centros por dependencia (1 tomacorriente + 1 luminaria).
- Artefactos de baño (Sala de baño línea fanaloza).
- Artefacto de cocina (kit mueble 80 cm de 1 fondo).
- Fosa séptica 1200 litros.


ESPECIFICACIONES TÉCNICAS

VERSIÓN PREMIUM


- Fundación perimetral.
- Radier afinado 10 (cm) con revestimiento de cerámica (valor amortizado por empresa corresponde a \$12.000.- por m²).
- Estructura muros exteriores 2"x3" impregnado con base de osb y tinglado fibrocemento (siding).
- Tabiquería interior en madera 2"x3" impregnado.
- Revestimiento interior con pino cielo ½"x4", terciado ranurado colonial o volcanita 10 mm con tratamiento de junta.
- Cubierta zinc PV6 prepintado negro.
- Sector living – comedor y cocina vigas a la vista.
- Ventanas Termopanel.
- Electricidad cuenta con 3 centros por dependencia (2 tomacorriente + 1 luminaria).
- Artefactos de baño (WC descarga silenciosa + kit mueble vanitorio).
- Artefacto de cocina (kit mueble 120 cm de doble fondo).
- Fosa séptica 1200 litros.

PRECIOS

HASTA 80 KM

VERSION \ SUPERFICIE	104 m ²	120 m ²	135 m ²
FULL	\$ 37.440.000	\$ 43.200.000	\$ 48.600.000
PREMIUM 	\$ 43.680.000	\$ 50.400.000	\$ 56.700.000

SOBRE 80 KM

VERSION \ SUPERFICIE	104 m ²	120 m ²	135 m ²
FULL	\$ 48.880.000	\$ 56.400.000	\$ 63.450.000
PREMIUM 	\$ 53.040.000	\$ 61.200.000	\$ 68.850.000

¡CONTÁCTANOS Y COTIZA CON NOSOTROS!



+569 9047 5756



www.ayaspa.cl



[casas_madera_aya](https://www.instagram.com/casas_madera_aya)



COMERCIAL A&A

o

Esríbenos a ventas@ayaspa.cl